

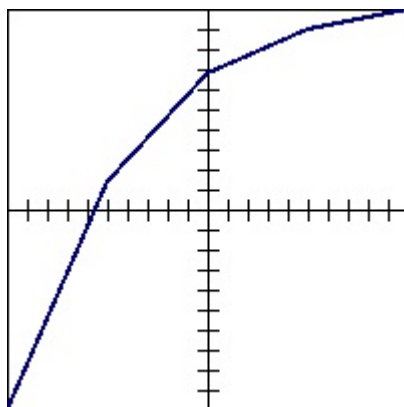
General										
Název	B-25									
Obrázek modelu	b25j.png									
Plyn	Zdroj: CH8 Trim idle only: Ne Varování: Ano Reversed: Ne									
Trims	Step: Jemný Display: On Change Extended: Ne									
Center Beep	Žádný									
Polohy spínačů	SE↓ SF↓									
Hodnoty potenciometrů	Mód: Vypnuto									
Other	Rozšířené limity (125%): Ano Zobrazit poznámky: Ne Globální funkce: Ano									
Timers	Time	Spínač	Odečítat	Min.call	Persist					
Tmr1	00:03:00	Pln%	Hlas	Ano	Vypnuto					
Tmr2	00:00:00	Vypnuto	Tichý	Ne	Vypnuto					
Tmr3	00:00:00	Vypnuto	Tichý	Ne	Vypnuto					
Modules										
Interní vysílací modul	Protokol: FrSky ACCESS ISRM Počet kanálů: 1-16 Dle nastavení přijímače: 21									
Externí vysílací modul	Protokol: OFF									
Trainer port	Mód: Učitel/Jack konektor									
Letové režimy										
Letový režim	Spínač	F.In	F.Out	Trim	Trim	Trim	Trim	Trm5	Trm6	
				směrovky	výškovky	plynu	křídél			
FM0:Cruise	----	0	0	0	22	0	0	0	0	
FM1:TOff-Land	L03	0	0	LR0	107	LR0	LR0	LR0	LR0	
FM2:Short Land	L04	0	0	LR0	124	LR0	LR0	LR0	LR0	
FM3:Flap1	L05	0	0	LR0	LR1+148	LR0	LR0	LR0	LR0	
FM4:Flap2	L06	0	0	LR0	LR2+0	LR0	LR0	LR0	LR0	
FM5:LG	L07	0	0	LR0	LR0+0	LR0	LR0	LR0	LR0	
FM6	----	0	0	LR0	LR0	LR0	LR0	LR0	LR0	
FM7	----	0	0	LR0	LR0	LR0	LR0	LR0	LR0	
FM8	----	0	0	LR0	LR0	LR0	LR0	LR0	LR0	
Global vars	GP1	GP2	GP3	GP4	GP5	GP6	GP7	GP8	GP9	
Název										
Jednotky										
Prec	0._	0._	0._	0._	0._	0._	0._	0._	0._	
Min	-1024	-1024	-1024	-1024	-1024	-1024	-1024	-1024	-1024	
Max	1024	1024	1024	1024	1024	1024	1024	1024	1024	

Popup	N	N	N	N	N	N	N	N	N
Letový režim									
FM0:Cruise	0	0	0	0	0	0	0	0	0
FM1:TOff-Land	LR0	LR0	LR0	LR0	LR0	LR0	LR0	LR0	LR0
FM2:Short Land	LR0	LR0	LR0	LR0	LR0	LR0	LR0	LR0	LR0
FM3:Flap1	LR0	LR0	LR0	LR0	LR0	LR0	LR0	LR0	LR0
FM4:Flap2	LR0	LR0	LR0	LR0	LR0	LR0	LR0	LR0	LR0
FM5:LG	LR0	LR0	LR0	LR0	LR0	LR0	LR0	LR0	LR0
FM6	LR0	LR0	LR0	LR0	LR0	LR0	LR0	LR0	LR0
FM7	LR0	LR0	LR0	LR0	LR0	LR0	LR0	LR0	LR0
FM8	LR0	LR0	LR0	LR0	LR0	LR0	LR0	LR0	LR0
Vstupy(DR/Expo)									
I1:Kri	Křídélka Váha(+100%)								
I2:Vys	Výškovka Váha(+100%)								
I3:Pln	Plyn Váha(+100%)								
I4:Sme	Směrovka Váha(+100%)								
I5:Flap	SC Váha(+100%)								
I6:LG	SD Váha(-100%)								
I9:Serv	S2 Váha(+100%)								
Mixy									
CH1:RudR	I4:Sme Váha(+100%)								
CH2:RudL	I4:Sme Váha(+100%)								
CH3:EleR	I2:Vys Váha(+100%)								
CH4:EleL	I2:Vys Váha(+100%)								
CH5:Stear	I4:Sme Váha(+100%) Spínač(SD↓)								
CH6:LG	I6:LG Váha(+100%)								
CH7:Turret	I1:Kri Váha(+150%) Zpoždění(u0.1:d0) Zpomalení(u2:d2) += I4:Sme Váha(-100%) Zpoždění(u0:d0.1) Zpomalení(u2:d2)								
CH8	I3:Pln Váha(+100%) Offset(11%) [Plyn] := MAX Váha(-100%) Spínač(!L02) Zpoždění(u3:d0.1) [Safety]								
CH9:AILR	I1:Kri Váha(+100%)								
CH10:FlpRO	I5:Flap Váha(+100%) Zpomalení(u1:d1)								
CH11:FlpRI	I5:Flap Váha(+100%) Zpomalení(u1:d1)								
CH12:Sound	I3:Pln Váha(+100%) Offset(10%) Křivka(CV1:Sou) [Snd] := MAX Váha(-100%) Spínač(!L02)								
CH13:AILL	I1:Kri Váha(+100%)								
CH14:FlpLO	I5:Flap Váha(+100%) Zpomalení(u1:d1)								
CH15:FlpLI	I5:Flap Váha(+100%) Zpomalení(u1:d1)								
Výstupy									
Kanál	Subtrim	Min	Max	Direct	Křivka	PPM	Lineární		
CH1:RudR	+0.0%	-100.0%	+100.0%	INV	----	1469	N		

<b>CH2:RudL</b>	+0.0%	-100.0%	+100.0% INV	----	1484	N
<b>CH3:EleR</b>	+0.0%	-100.0%	+100.0% INV	----	1500	N
<b>CH4:EleL</b>	+0.0%	-100.0%	+100.0% INV	----	1464	N
<b>CH5:Stear</b>	+0.0%	-100.0%	+100.0% ---	----	1500	N
<b>CH6:LG</b>	+0.0%	-100.0%	+100.0% ---	----	1500	N
<b>CH7:Turret</b>	+0.0%	-125.0%	+128.2% INV	----	1500	N
<b>CH8</b>	+0.0%	-100.0%	+100.0% ---	----	1500	N
<b>CH9:AiLR</b>	+0.0%	-100.0%	+100.0% ---	----	1500	N
<b>CH10:FlpRO</b>	+0.0%	-118.5%	+100.0% INV	----	1500	N
<b>CH11:FlpRI</b>	+0.0%	-124.4%	+100.0% INV	----	1500	N
<b>CH12:Sound</b>	+0.0%	-105.8%	+100.0% ---	----	1500	N
<b>CH13:AiLL</b>	+0.0%	-100.0%	+100.0% ---	----	1463	N
<b>CH14:FlpLO</b>	+0.0%	-120.1%	+100.0% ---	----	1500	N
<b>CH15:FlpLI</b>	+0.0%	-113.0%	+100.0% ---	----	1500	N

## Křivky

**CV1:Sou** Rastr-X, [-100, 14, 68, 90, 100]



## Logické spínače

<b>L1</b>	( I3:Ph < -99 ) AND SE-
<b>L2</b>	( L01 OR L02 ) AND SF↑
<b>L3</b>	SC- AND SD↓
<b>L4</b>	SC↓ AND SD↓
<b>L5</b>	SC- AND SD↑
<b>L6</b>	SC↓ AND SD↑
<b>L7</b>	SC↑ AND SD↓

## Globální funkce

**GF1** Zap - Hlasitost (S1)

## Speciální funkce

<b>SF1</b>	L02 - Přehrát stopu (motor1)
<b>SF2</b>	!L02 - Přehrát stopu (motor0)

SF3SC↑ - Přehrát stopu (flp0)

SF4SC- - Přehrát stopu (flp1)

SF5SC↓ - Přehrát stopu (flp2)

SF6SD↑ - Přehrát stopu (lgup)

SF7SD↓ - Přehrát stopu (lgdn)

SF8SH↓ - Instant Trim (0)

Telemetrie

ProtokolFrSky S.PORT

RSSI AlarmyLow: < 45; Critical: < 42; Telemetry audio: Povolit

AltimetryVario senzor: Žádný

Vario limits > Sink max: -10; Sink min: -0.5; Climb in: 0.5; Climb max: 10; Center silent: Ne

Hodnoty na horní lištěZdroj napětí: Žádný; Zdroj výšky: Žádný

Multi sensorsPovolit

Telemetry Sensors

Název	Type	Hodnota
TELE1:Spot	Vypočtený	F: Spotřeba Sensor: Jednotky: mAh Persist: N Pozitivní: N Log: N
TELE2:FLR	Volná-XY	Id: F010 Inst: 27 Jednotky: % Prec: 0 Ratio: 0 Offset: 0 A/Offset: N Filtr: N Pozitivní: N Log: Y
TELE4:RSSI	Volná-XY	Id: F101 Inst: 25 Jednotky: dB Prec: 0 Ratio: 0 Offset: 0 A/Offset: N Filtr: N Pozitivní: N Log: Y
TELE5:RxBt	Volná-XY	Id: F104 Inst: 25 Jednotky: V Prec: 1 Ratio: 13.2 Offset: 0 A/Offset: N Filtr: Y Pozitivní: N Log: Y
TELE7:A2	Volná-XY	Id: F103 Inst: 27 Jednotky: V Prec: 1 Ratio: 13.2 Offset: 0 A/Offset: N Filtr: Y Pozitivní: N Log: Y